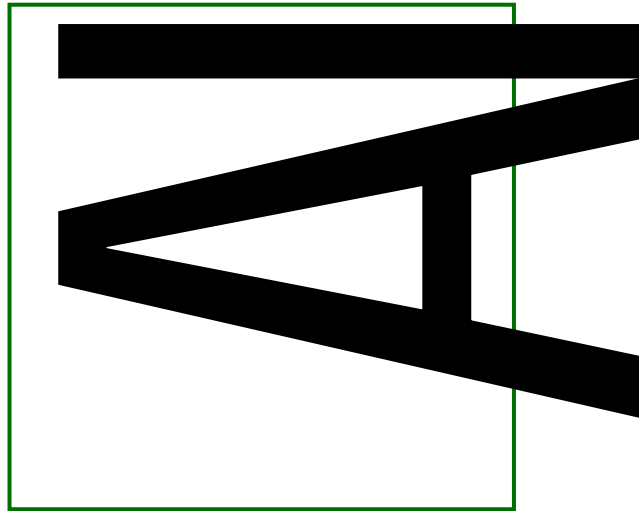
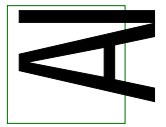


PROJET: BUG.
THÈME: Intelligence paradoxale.
OBJET: Dossier de conception.



PROJET: BUG.
THÈME: Intelligence paradoxale.
OBJET: Dossier de conception.



CONCEPT

Une intelligence est apparue au sein d'un ordinateur. Cette nouvelle forme de pensée se déplace sur les réseaux. La CIA est mobilisée pour rendre compte de cette menace.

Une rumeur circule depuis l'étrange bug, les médias ont rendu publique l'événement, propageant une crainte au sein de la population.

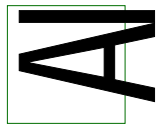
Tout le monde est à la recherche de cette Intelligence paradoxale ! Mais il semblerait que d'autres se soient développées depuis.

FORMAT

L'intelligence artificielle est porteuse interactivité nouant un dialogue entre l'homme et l'ordinateur.

Le thème s'inspire d'œuvres cinématographiques telles que : AI, Matrix, Vanilla Sky, Le cobaye, Tron, Wargame.

Ce film interactif s'adresse à tout professionnel et étudiant ayant un accès facile au web et maîtrisant relativement bien l'outils informatique. Le cœur de cible se trouvant chez les utilisateurs de PC entre 18 et 30 ans.



SCÉNARIO

1. SCÈNE 01 / LOADING

> Un ordre se construit par l'apparition d'éléments en rangées. Le survol de la souris désorganise l'assemblage.

2. SCÈNE 02 / BUG

Ecran bleu " Fatal error ". (4 fois entrer)

3. SCÈNE 03 / REPARATION AUTOMATIQUE

Un prompteur écrit :

PROMPTEUR
Vérification système

Une bar jauge la progression

PROMPTEUR
Lancement procédure automatique

Un webcam apparaît montrant un robot faire une soudure sur un transistor.

PROMPTEUR
Patiencez avec ce jeu

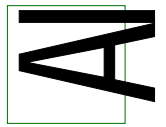
Un jeu informatique typique apparaît (Pong, Pacman, Tetris...) .
Le robot se met à vibrer, de la fumée se forme, de l'électricité surgit, la fenêtre se brouille de neige. Ecran bleu.

4. SCÈNE 04 / REPARATION MANUEL

ALERT
pilote manuel activé

PROMPTEUR
Briefing

Une webcam apparaît montrant les différents composants à réparer :
une ram de mémoires, la pile système, et le CPU.



Comme une fenêtre vers l'intérieur de l'ordinateur, une carte mère apparaît composée de plusieurs éléments : des transistors, des contrôleurs IDE, un BIOS, des ventilateurs, des circuits imprimés , une pile, des barrettes mémoires et deux CPU.

Des éléments sont à interchanger sur une bar d'outils et une webcam montre les réparations en cours. Il faut chercher les composants défectueux et les remplacer. Une fenêtre bilan des réparations est visible. Les réparations échouent les unes après les autres. L'écran vibre et l'ordinateur plante à nouveau.

5 SCÈNE 05 / INTELLIGENCE ARTIFICIELLE

PROMPTEUR
Vérification système

Une bar jauge la progression et s'arrête brusquement.

PROMPTEUR
Qui es tu ?

Une intelligence artificielle pose des questions, se rappelle les réponses données et s'en sert à la suite pour poser d'autres questions. La jauge progresse à chaque réponse. Cette machine de Turing dresse un Bilan sur la pérennité de l'espèce des moins flateurs, puis un globe terrestre apparaît recouvert d'une trame verte.

6. SCÈNE 06 / FINALE

L'écran implose, une connection modem se fait entendre, et la fenêtre se ferme.

Un message d'alerte de la CIA apparaît prévenant l'apparition d'IA faisant bugger les ordinateurs.

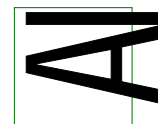
7. SCÈNE 07 / MISE EN ABYME

> L'écran recule en laissant apparaître un interface IE, puis une interface window, un écran, un moniteur, un clavier, un PC, un bureau avec des dossiers, un homme qui regarde l'écran. Le visage d'un agent de la CIA à côté d'un scientifique debout regardant l'écran.

> Les yeux du général dans son costume quitte l'écran pour se poser sur le scientifique:

CIA
Vous voyez pourquoi nous nous inquiétons ?

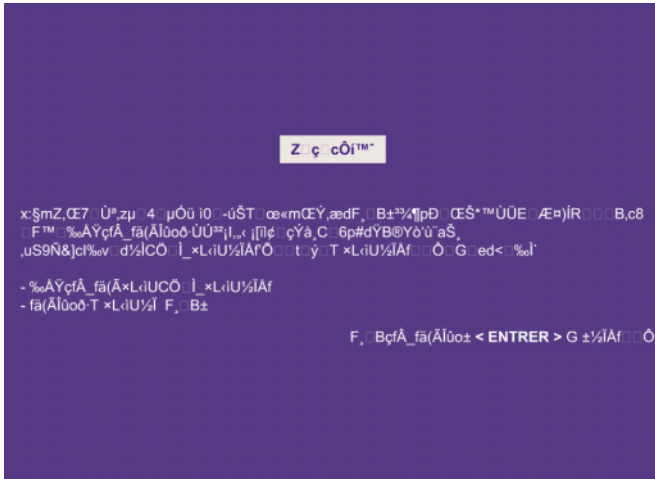
PROJET: BUG.
THÈME: Intelligence paradoxale.
OBJET: Dossier de conception.



Le personnage en blouse blanche répond:

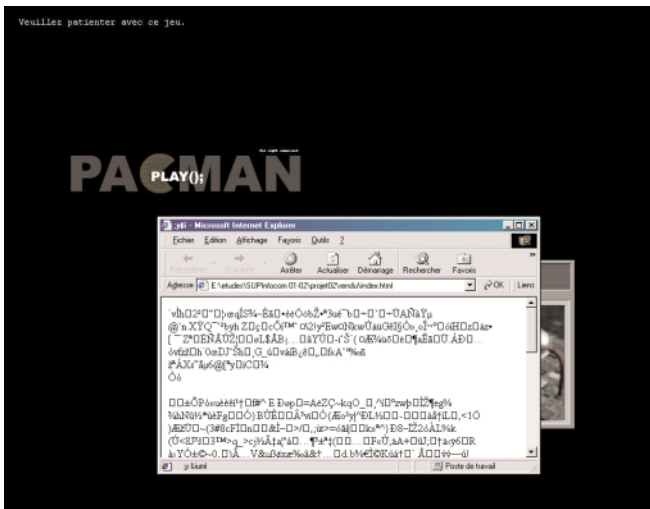
PAUL ALBERT
A part Vous, rien ne me dit qu'elle soit hostile !

SYNOPSIS

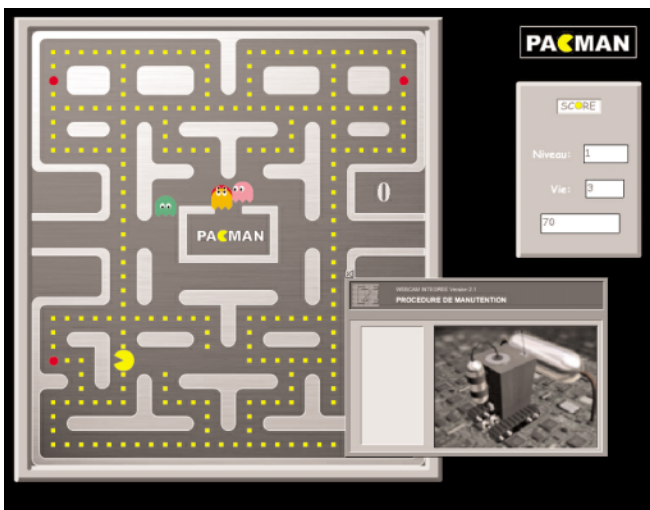


1. En appuyant sur une touche, l'écran bleu disparaît puis réapparaît à cinq reprises (typique de fatal erreur).

L'ordinateur lance une procédure de réparation.



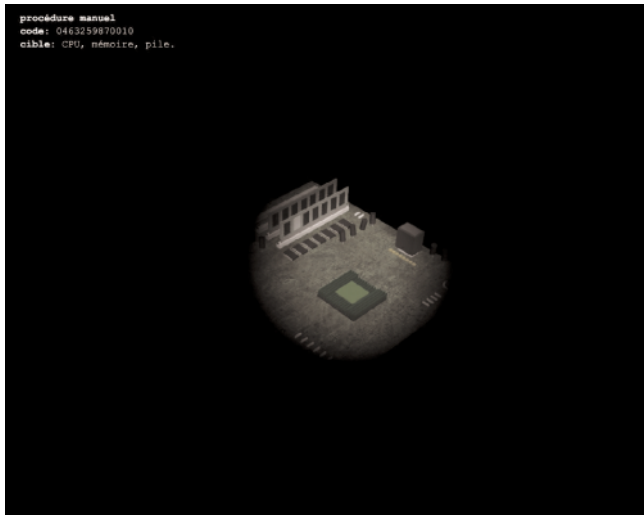
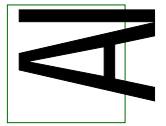
1. Une fenêtre remplie de codes informatiques apparaît suivit d'un message d'alerte: "Internet Explorer tente de fermer cette fenêtre, voulez vous la fermer?"
2. Une webcam draggable montre un kit et un transistor.
3. Un jeu est proposé pour patienter.



1. Le Pacman se déplace avec le pavé directionnel du clavier.
2. Une interface compte les scores.
3. La webcam montre les réparations en cours.

La réparation échoue, l'ordinateur lance une procédure manuelle.

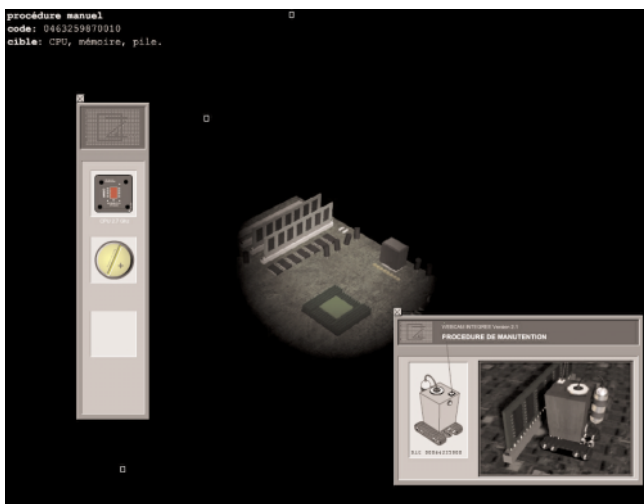
PROJET: BUG.
THÈME: Intelligence paradoxale.
OBJET: Dossier de conception.



1. Une carte mère est visible, et se déplace suivant la position de la souris.
2. Un bilan des réparations effectuées est visible.

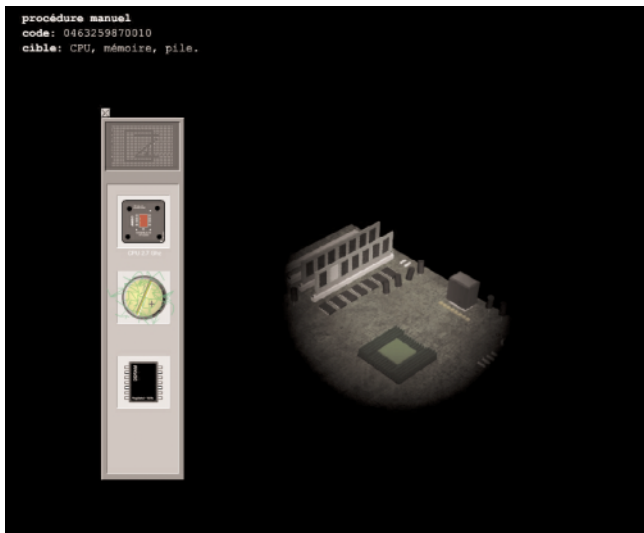
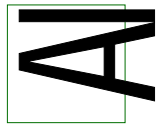


1. Le survol d'un composant endommagé le met en surbrillance. Sa dénomination s'inscrit à côté de la souris.
2. Au clic sur l'objet, une bar d'outils apparaît proposant des éléments à cliquer-glisser.

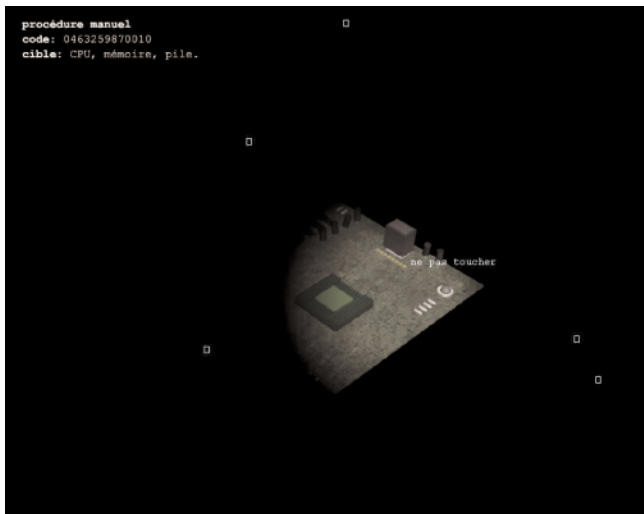


1. Lorsque le bon élément est remplacé, une webcam apparaît montrant les réparations.
2. Des petits bugs apparaissent à l'écran.

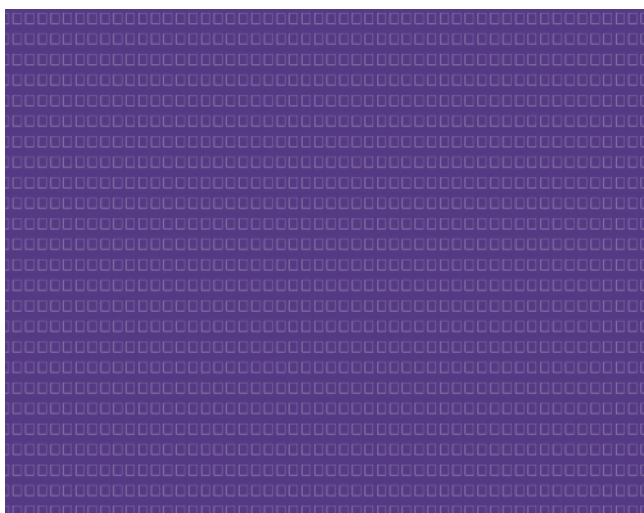
PROJET: BUG.
THÈME: Intelligence paradoxale.
OBJET: Dossier de conception.



1. lors d'une erreur, le composant se replace sur la bar d'outils parcourue d'électricité.

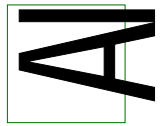


Une manette est présente sur la carte.
1. au survol: "ne pas toucher" s'écrit à côté de la souris.
2. au clic, la manette s'enclenche.



Une fois tous les composants interchangés, l'ordinateur bug.
1. En pressant une touche, l'écran disparaît.

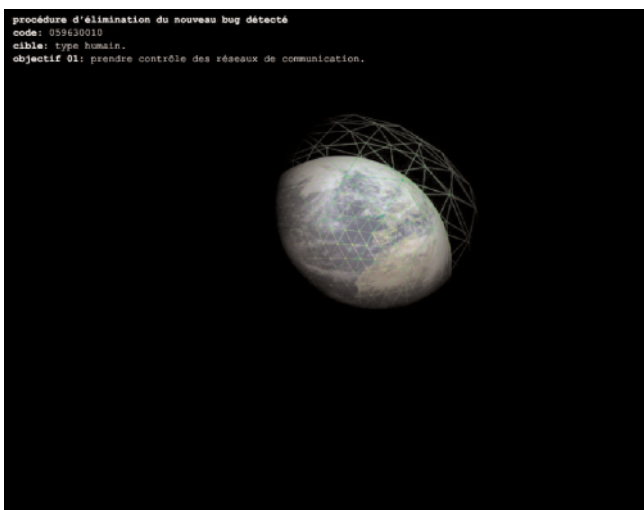
PROJET: BUG.
THÈME: Intelligence paradoxale.
OBJET: Dossier de conception.



Un écran bleu apparaît posant une question, un champs texte est mis en surbrillance.

1. En tapant du texte, il s'affiche
2. En appuyant sur "Entrer", le questionnaire se poursuit.

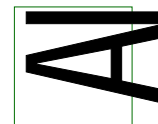
L'ordinateur dresse un bilan du questionnaire.
Il détecte des erreurs....
et lance une procédure d'élimination.



Un globe apparaît.

1. Un flou est draggé par la souris ne laissant apparaître qu'une partie de la terre.

PROJET: BUG.
THÈME: Intelligence paradoxale.
OBJET: Dossier de conception.



L'écran impose



Further **ARTIFICIAL INTELLIGENCES** appears on personal computer resulting of severals BUGS.

We now understand these AI goals: its aim to ELIMINATE HUMAN SHIP.
Help the CIA to find out those underground AI, and stop these hostiles intelligences.

**IF YOUR COMPUTER BUG,
YOU ARE ASKED TO CALL US IN GREAT URGENCY.**

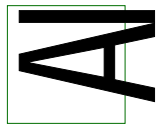
CIA: (00)00 888 888 888

More informations: <http://www.lien.com>

réalisé par: Julien Aramino

Un message d'alerte de la CIA apparaît.
1. Des liens sont proposés vers le thème de l'intelligence artificielle.

PROJET: BUG.
THÈME: Intelligence paradoxale.
OBJET: Dossier de conception.



UNIVERS

Ce film interactif est le prologue d'une fiction sur plusieurs épisodes.

La CIA juge l'apparition accidentelle de cette forme de pensée comme une menace et lance des avis de prévention à la population.

Des manifestations pro-intelligences artificielles s'organisent dans les plus grandes villes: Paris, New York, Tokyo, Sydney...

Les bugs se multiplient sur les ordinateurs alors les scientifiques, experts en intelligence artificielle, se rassemblent à Zurich pour une conférence à ce sujet.

Et quand on parle du loup, il apparaît. Mais pas tout seul, cinq ou six intelligences du même type (paradoxales) se manifestent durant le colloque et affirment leur droit d'exister.

Leur requête est précise, un libre droit d'évoluer sur les réseaux et un espace pour une communauté numérique. Sinon...

La CIA semble intransigeante tandis que les experts s'interrogent, quand soudain, les lumières s'éteignent dans l'amphithéâtre, les ordinateurs s'arrêtent, le noir total et un silence de plomb s'imposent.

